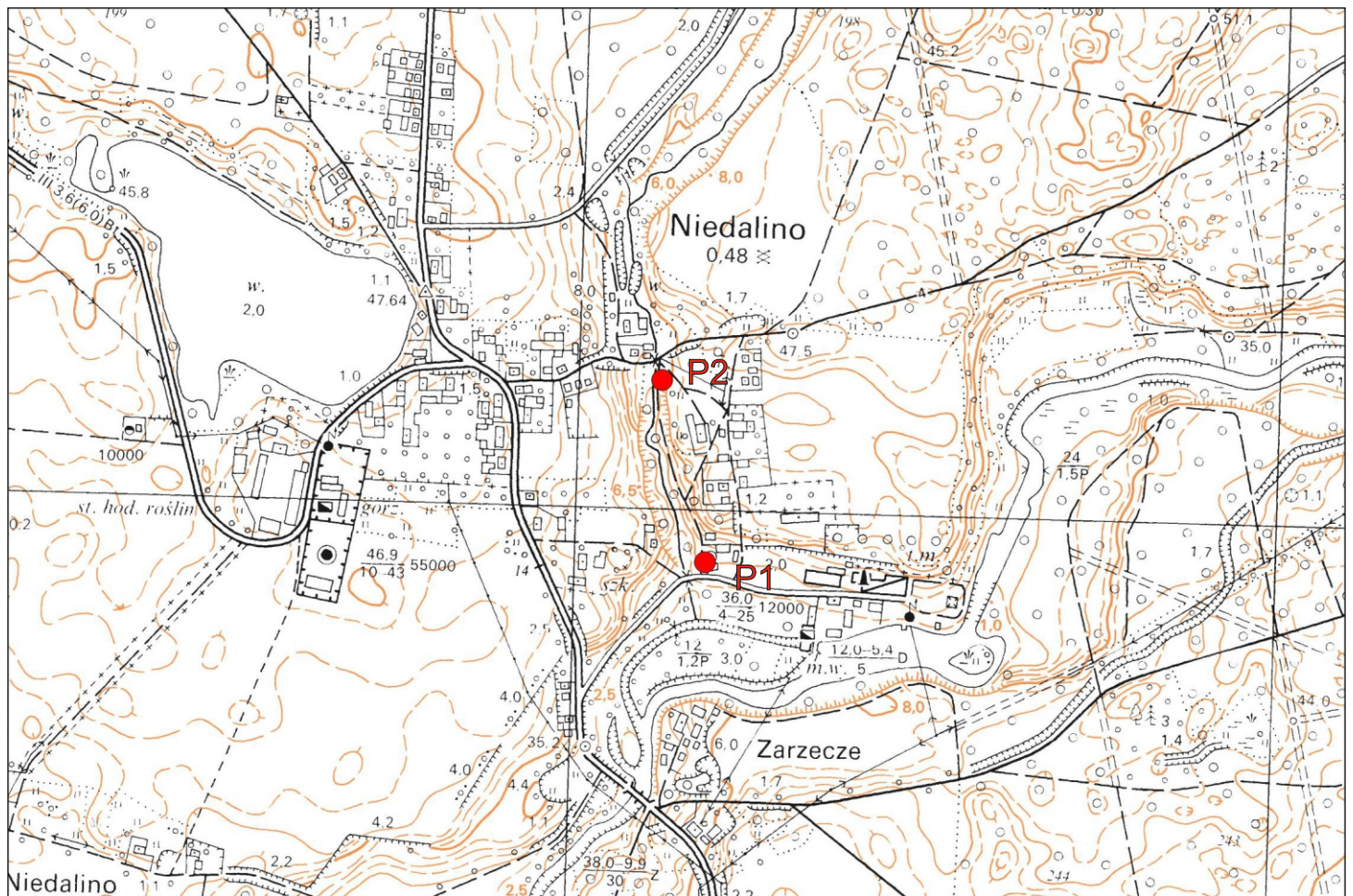


# MAPA TOPOGRAFICZNA

## skala 1:10 000



### Objaśnienia:

- lokalizacja wierzeń geotechnicznych

**MaKarGEO Zakład Usług Geologicznych**  
 ul. Racławicka 7, 76-200 Słupsk, tel. 667 232 121, [www.makargeo.pl](http://www.makargeo.pl)  
 NIP 8393036481, REGON 220985362

Inwestor: Gmina Świeszyno  
 Świeszyno 71, 76-024 Świeszyno

Opracowanie: Opinia geotechniczna części działki nr 113  
 stanowiącej drogę w miejscowości Niedalino -  
 przebudowa drogi.

Treść: <b>MAPA TOPOGRAFICZNA</b>			
Wykonanie:	Skala: <b>1:10 000</b>	Data: <b>marzec 2018</b>	Załącznik: <b>1</b>